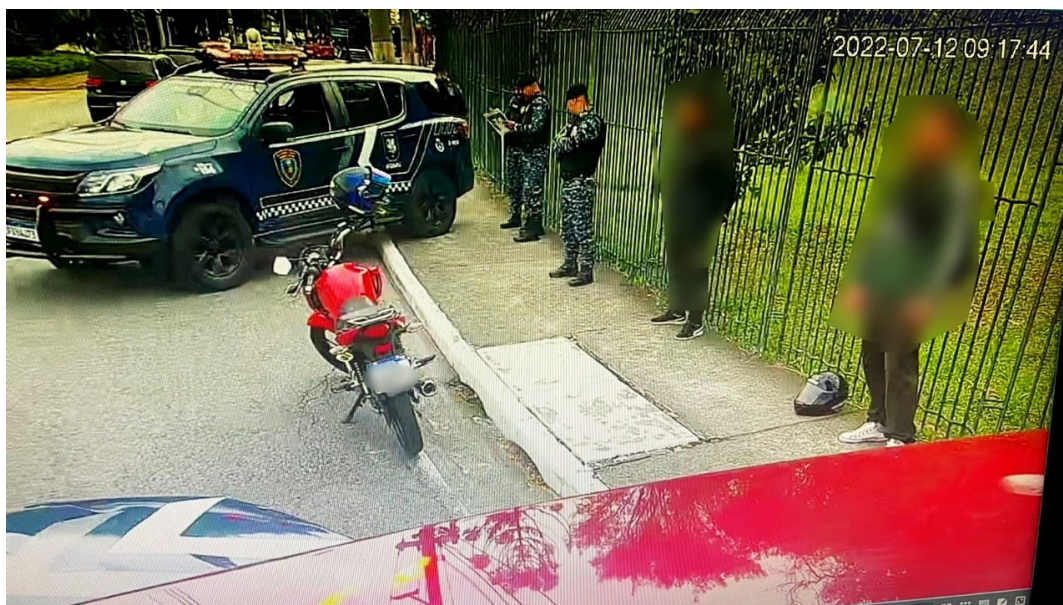


Imagens do videomonitoramento do CGE de São Caetano auxiliam Polícia Civil no esclarecimento de crimes



Fotos: Divulgação / PMSCS

As câmeras do sistema de videomonitoramento do CGE (Centro de Gerenciamento de Emergências) da Prefeitura de São Caetano do Sul têm realizado papel fundamental na prevenção e no esclarecimento de crimes pelas Forças de Segurança que atuam na cidade.

Instaladas estrategicamente em diversos pontos, como nas entradas e saídas do município, as câmeras auxiliam no serviço de inteligência e no esclarecimento de crimes. Um destes exemplos ocorreu na manhã de terça-feira (12/7), quando foi detectada uma motocicleta que estaria sendo utilizada no cometimento de crimes pela cidade.

Por volta das 9h, a ROMU (Rondas Municipais) foi acionada pelas equipes de operadores do CGE para verificarem a entrada de uma motocicleta (com dois ocupantes) em atitudes suspeitas. A equipe da ROMU chegou ao local indicado

pelo CGE e abordou os ocupantes das motocicletas na Avenida Guido Aliberti, próximo da Base Comunitária de Segurança do Bairro Mauá.

Ambos foram encaminhados à Delegacia Sede, onde foram ouvidos em inquérito policial. A motocicleta foi apreendida, devido aos diversos bloqueios de documentação, bem como para posteriores investigações.

<https://g7abc.com.br/sao-caetano-do-sul/imagens-do-videomonitoramento-do-cge-de-sao-caetano-auxiliam-policia-civil-no-esclarecimento-de-crimes>

Veículo: Online -> Portal -> Portal G7 ABC

Seção: São Caetano do Sul