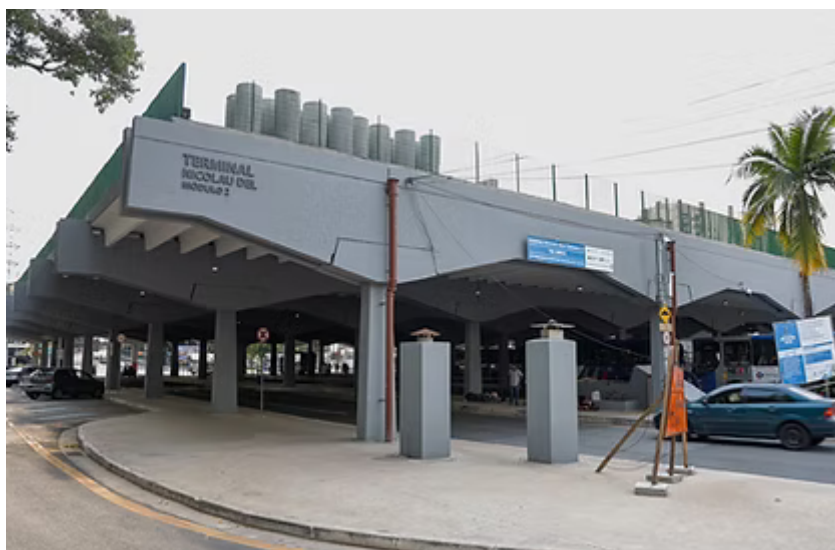


## Obras do Terminal Nicolau Delic apresentam avanços nas melhorias estruturais

---

Redação

*Entre alguns dos serviços concluídos estão o tratamento de pilares e vigas e as equipes estão finalizando a instalação de guarda-corpos em todas as baias.*



Em São Caetano, as intervenções no Módulo 2 do Terminal Rodoviário Nicolau Delic, no Centro, seguem apresentando resultados importantes na requalificação do espaço. Entre os serviços concluídos estão o tratamento de pilares e vigas, além de limpeza, lixamento, reparo de trincas, nivelamento das superfícies e pintura. No momento, as equipes finalizam a instalação de guarda-corpos em todas as baias, reforçando a segurança dos usuários.

A segunda etapa das intervenções no terminal ocorre na área onde funcionavam lojas comerciais. Após a desocupação, o espaço passará por demolição para dar lugar a novos equipamentos que vão melhorar o atendimento ao público e as condições de trabalho do terminal.

A obra também contempla a construção de uma rampa de acesso conectando o terminal à chamada Rua 24 Horas, na Avenida Conde Francisco Matarazzo. A intervenção vai facilitar a circulação entre o Centro e o Bairro Fundação, além de

qualificar o acesso à área comercial com mais infraestrutura e acessibilidade. No local, estão sendo executadas as estacas raiz, que servirão de base para a estrutura do novo túnel.

No subsolo, os trabalhos incluem a execução da parte elétrica da nova passagem de nível e instalação de placas cimentícias na área onde existiam lojas. A medida permitirá a criação de um trajeto único e organizado, conectando a nova rampa de acesso ao Bairro Fundação.

Já na parte superior do terminal, na antiga Estação Cultural, as equipes avançam com os serviços de impermeabilização, que já atingiram cerca de 80% de execução. Após sondagens técnicas, foram identificados diversos pontos de infiltração na laje. As intervenções têm como objetivo eliminar problemas antigos de goteiras e melhorar as condições estruturais do local.



### **\*ACESSIBILIDADE AMPLIADA\***

A acessibilidade é um importante foco do projeto. Além da rampa de uso geral, estão previstas duas plataformas elevatórias e um elevador, que irão conectar o térreo ao subsolo. As melhorias ampliam e qualificam o acesso ao terminal, à CPTM e à Rua 24 Horas, promovendo mais inclusão e mobilidade.

O projeto atende a um interesse público mais amplo ao promover a integração entre bairros, melhorar a mobilidade urbana e solucionar problemas estruturais antigos que impactavam o dia a dia da população.

### **\*PROGRAMA DRENAR\***

As obras no Terminal Nicolau Delic integram o Programa Drenar São Caetano, que reúne um conjunto de ações voltadas ao atendimento de demandas históricas do

município. Entre os objetivos estão melhorias no saneamento, na mobilidade e na conexão entre o Centro e o bairro Fundação.

O programa é viabilizado por meio de uma parceria entre a Prefeitura e a CAF (Corporação Andina de Fomento), banco internacional voltado ao desenvolvimento sustentável e à melhoria da qualidade de vida em cidades latino-americanas. O investimento conta com financiamento da CAF e contrapartida municipal, garantindo a execução das obras e promovendo uma transformação estrutural na cidade.

**Veículo:** Online -> Portal -> Portal ABC News - São Bernardo do Campo

**Seção:** São Caetano