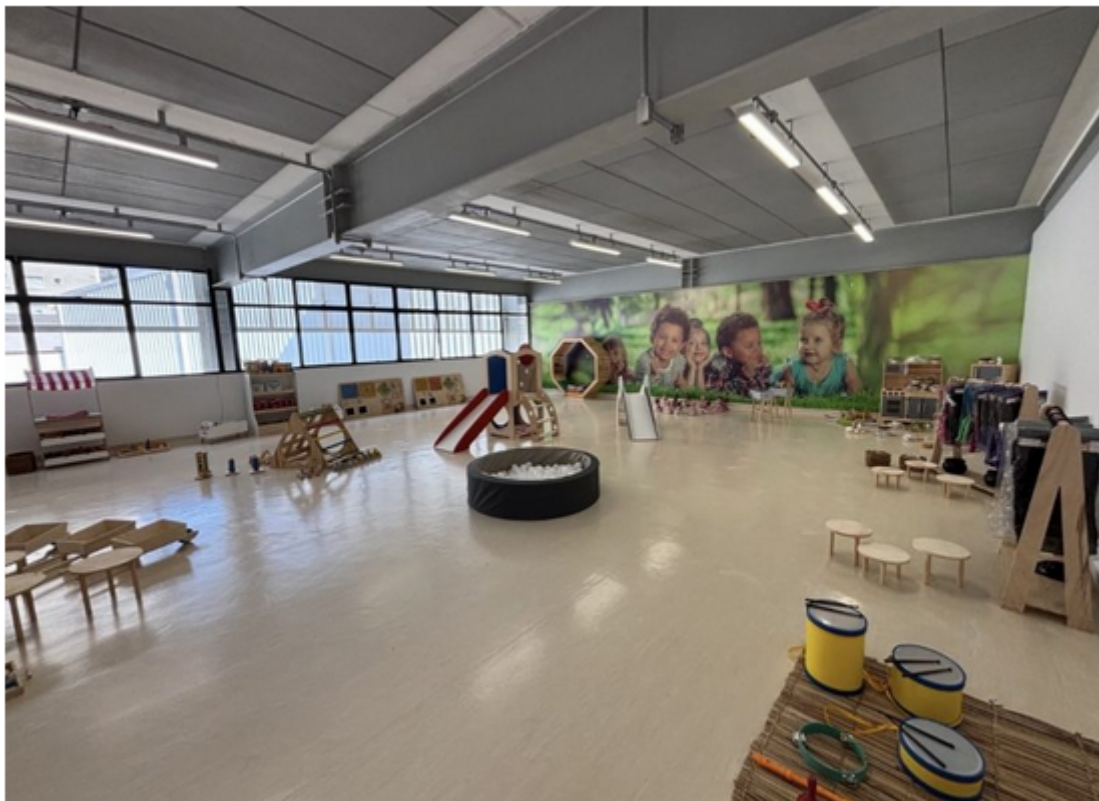


## EMEI Carmela Galati abre as portas e inicia nesta quarta-feira (11.02) atividades em São Caetano



A EMEI Carmela Galati, no Bairro Mauá, inicia em 2026 seu primeiro ano letivo a partir desta quarta-feira (11.02). Integrada ao centro educacional do bairro, a unidade de educação infantil vai receber cerca de 100 estudantes em uma das mais modernas estruturas da rede pública de ensino da Prefeitura de São Caetano.

A primeira reunião de pais e responsáveis da escola foi realizada na noite desta segunda-feira (9/2), em um encontro que simboliza o começo das atividades da escola. A reunião foi conduzida pela diretora da unidade, Valéria San Roman, e reuniu cerca de 200 pais, mães e responsáveis.

“Somos uma escola pequena, uma comunidade pequena, então nossa intenção é criar um vínculo de proximidade, para que possamos acompanhar de perto todo avanço das crianças. Contamos com todos nessa jornada”, disse Valéria.

O momento foi dedicado ao acolhimento das famílias, à apresentação da proposta pedagógica da escola, às orientações sobre o funcionamento da unidade e ao

esclarecimento de dúvidas relacionadas à rotina escolar das crianças que iniciam sua trajetória na nova EMEI.

A EMEI Carmela Galati integra o centro educacional do Bairro Mauá, complexo que também abriga a EMEF Santana Lorenzini Auricchio. O conjunto está implantado em um terreno de 4.671,20 m<sup>2</sup>, organizado em três edificações. A Educação Infantil ocupa os primeiros andares do Bloco B, enquanto o Ensino Fundamental funciona nos demais pavimentos do bloco e no Bloco A. O Bloco C é destinado às atividades culturais.

Neste início de funcionamento, a EMEI Carmela Galati atende 101 alunos, do G2 ao G5, com capacidade total para 120 vagas. A unidade conta com oito salas, incluindo brinquedoteca e espaço de leitura, além de lactário, área de lazer externa e horta pedagógica, oferecendo estrutura adequada ao desenvolvimento integral das crianças.

O complexo escolar do Bairro Mauá foi inaugurado em dezembro de 2024, com a entrega dos blocos A e B. Após a realização das intervenções necessárias ao longo de 2025, as atividades da EMEF Santana Lorenzini Auricchio tiveram início em agosto do mesmo ano.

O investimento total da Prefeitura na obra e nas adequações do complexo foi de aproximadamente R\$ 80 milhões.

Fotos: Divulgação/PMSCS

<https://abcdreal.com.br/emei-carmela-galati-abre-as-portas-e-inicia-nesta-quarta-feira-11-02-atividades-em-sao-caetano/>

**Veículo:** Online -> Site -> Site ABCD Real

**Seção:** ABCD