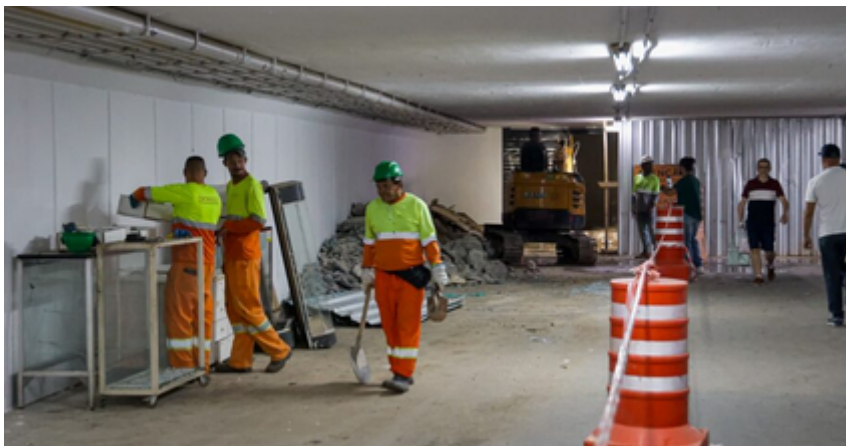


Obras do módulo 2 do Terminal Rodoviário Nicolau Delic, em São Caetano, avançam com acessibilidade na passagem de nível

Redação



As obras do módulo 2 do Terminal Rodoviário Nicolau Delic, em São Caetano do Sul, entraram em nova fase nesta semana com a ampliação da acessibilidade na passagem de nível, ponto de ligação entre o Centro e o Bairro Fundação.

A intervenção inclui melhorias estruturais, como a instalação de placas cimentícias visando o isolamento da área onde antes funcionavam boxes comerciais, tornando o local um caminho seguro entre os bairros.

A acessibilidade, demanda antiga da população, será contemplada de forma ampla. A rampa de uso geral permitirá que pedestres circulem com mais conforto, segurança e autonomia, beneficiando especialmente pessoas com mobilidade reduzida. O projeto também prevê a implantação de duas plataformas elevatórias, que farão a ligação entre o térreo e o subsolo, ampliando e qualificando as opções de acesso ao terminal.



O engenheiro Marcelo Martini, diretor de Planejamento e Infraestrutura da Seohab (Secretaria de Obras e Habitação) e que acompanha de perto as obras no Módulo 2 do terminal e na passagem de nível, explicou o que está sendo realizado no local.

“Os serviços em execução no terminal nível térreo do Módulo 2 são: recuperação estrutural de vigas, pilares e da laje; pintura geral; substituição das luminárias; ajustes para melhor acessibilidade em rampas e calçadas; construção de novos sanitários acessíveis e construção de novas bilheterias”, destacou Martini.

Com relação às obras específicas da passagem de nível, Martini lembrou que estão sendo realizados fechamento de vãos das antigas lojas; instalação de novo sistema de iluminação; execução de novo sistema de drenagem; execução de rampa de acesso entre o túnel existente e a Rua 24 horas, com o objetivo de melhorar a acessibilidade entre o Bairro Fundação e Centro e instalação de plataformas elevatórias.

PROBLEMAS ESTRUTURAIS

Paralelamente, no piso superior do terminal, onde funcionava o Espaço da Cultura, estão em andamento importantes intervenções estruturais. Antes do início das obras, foi realizado um trabalho de sondagem técnica, que identificou diversos pontos de infiltração entre a laje.

A partir desse diagnóstico, foram iniciados os serviços preparatórios para a impermeabilização, etapa fundamental para solucionar problemas que se intensificaram com as chuvas, como as goteiras que impactam a qualidade do funcionamento do terminal.

As intervenções vão além da modernização do espaço. As obras atendem a um interesse público estratégico ao melhorar a mobilidade urbana, promover integração entre bairros e garantir mais acessibilidade para a população, ao mesmo tempo em que resolvem questões estruturais antigas, tornando o equipamento mais seguro, funcional e preparado para o futuro.

A previsão é a de que as obras do módulo 2 sejam concluídas até o fim deste semestre.

<https://folhadesaocaetano.com.br/2026/01/29/obras-do-modulo-2-do-terminal-rodoviario-nicolau-delic-em-sao-caetano-avancam-com-acessibilidade-na-passagem-de-nivel/>

Veículo: Online -> Site -> Site Folha de São Caetano

Seção: São Caetano