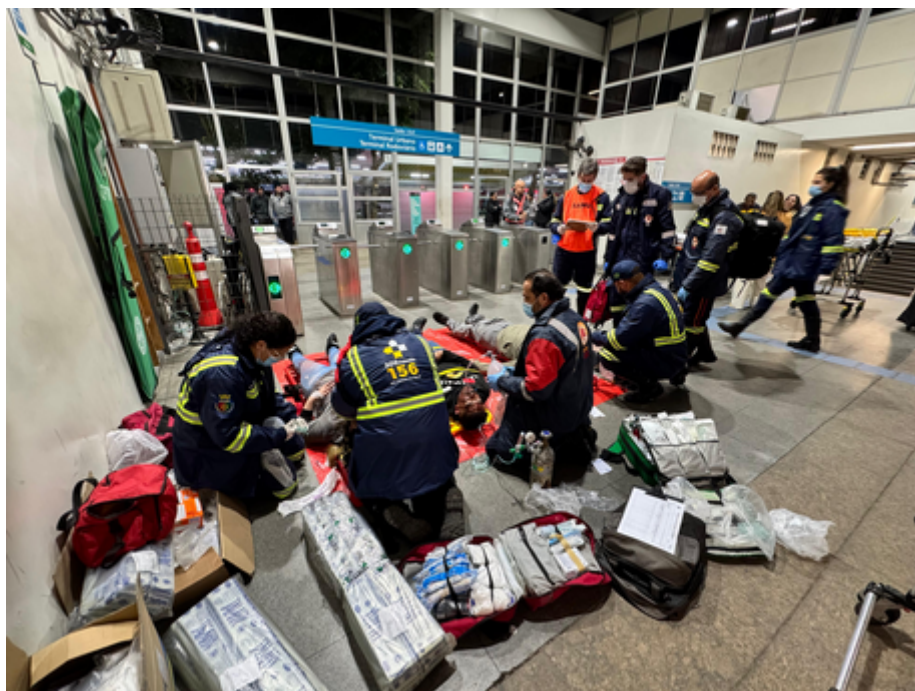


## CPTM e o Hospital São Luiz São Caetano promoveram simulado de protocolo de segurança em trem na Estação São Caetano nesta sexta (4)

Portal G7 ABC



A CPTM, em parceria com o Hospital São Luiz São Caetano, da Rede D'Or, realizou na madrugada desta sexta-feira (04/07), um simulado de Incidente com Múltiplas Vítimas (IMV) na Estação São Caetano do Sul, na Linha 10-Turquesa.

Simulados de IMV são treinamentos que testam, em ambiente controlado, a capacidade de resposta conjunta em emergências com grande número de vítimas. A atividade teve início por volta da 1h e contou com a participação de mais de 60 profissionais envolvidos diretamente no atendimento, entre equipes da CPTM, Hospital São Luiz São Caetano, Corpo de Bombeiros, SAMU, Defesa Civil e o Plano de Auxílio Mútuo (PAM) das indústrias de São Caetano do Sul.

O cenário do simulado envolveu um princípio de incêndio em um dos trens da companhia, resultando em aproximadamente 10 vítimas. Para trazer realismo ao exercício, estudantes da Escola de Medicina da Universidade Municipal de São

Caetano do Sul (USC) atuaram como figurantes, caracterizados e maquiados segundo os protocolos utilizados em treinamentos de emergência.

As "vítimas" foram encaminhadas para o Hospital e Maternidade São Luiz São Caetano, onde receberam atendimento médico de diferentes complexidades, mobilizando alas como pronto-socorro, centro cirúrgico e unidades de terapia intensiva. O exercício foi essencial para alinhar detalhadamente os protocolos de atendimento em situações com múltiplas vítimas, garantindo eficiência e segurança assistencial.

A ação reforçou o trabalho integrado entre diversos agentes fundamentais em respostas a emergências.

"Essa simulação é fundamental para que possamos testar, aprimorar e integrar os procedimentos de emergência. É no treinamento que conseguimos identificar pontos de melhoria e garantir que, em uma situação real, as equipes estejam preparadas para agir de forma rápida e coordenada", destacou Glauco Vieira Martins, chefe do Departamento de Saúde Ocupacional e Segurança do Trabalho da CPTM.

A iniciativa fez parte do programa de treinamentos da CPTM, que busca continuamente aprimorar seus protocolos de segurança e atendimento em situações emergenciais.

Entre as iniciativas anteriores, a CPTM já treinou sua brigada de emergência por meio de simulados de combate a incêndio nas estações, conforme o cronograma anual estabelecido. Já passaram por esses simulados todas as estações, com destaque para Brás, Tatuapé, Corinthians-Itaquera, Tamanduateí (em parceria com o Metrô), Luz e Pinheiros (em parceria com a ViaQuatro) e Itapevi (em parceria com a CCR Autoban). Os exercícios simularam a evacuação de passageiros, o combate a princípio de incêndio e o resgate de vítimas em emergências.

Essas ações reforçam o compromisso da CPTM com a atuação preventiva, por fortalecerem a prontidão, a comunicação e a cooperação interinstitucional. Tudo isso garante mais segurança e eficiência no atendimento em cenários críticos, sempre em prol da melhoria contínua dos serviços prestados à população.

### **Sobre a CPTM**

A Companhia Paulista de Trens Metropolitanos é uma operadora de transporte ferroviário de passageiros, com 1,6 milhão de passageiros transportados por dia útil. Diariamente, os trens percorrem cerca de 65 mil km — o equivalente a uma volta e meia em torno da Terra — em 1.868 viagens programadas. Juntas, as cinco

linhas da CPTM somam 196 km de extensão, dos quais 95 km estão na capital paulista, que também conta com 26 estações do total de 57. A CPTM atende moradores de 18 municípios, incluindo a capital.

### **Sobre a Rede D'Or**

Maior rede integrada de cuidados em saúde no Brasil, com presença em 13 estados e no Distrito Federal, a Rede D'Or tem foco em atendimento humanizado, qualificação da equipe e adoção de novas tecnologias, sendo referência em gestão hospitalar e na prestação de serviços médicos.

Fundada em 1977, no Rio de Janeiro, a Rede D'Or conta com 79 hospitais, 55 clínicas oncológicas e serviços complementares. A instituição também investe em inovação e pesquisa clínica por meio do IDOR — Instituto D'Or de Pesquisa e Ensino.

<https://g7abc.com.br/grande-abc/cptm-e-o-hospital-sao-luiz-sao-caetano-promoveram-simulado-de-protocolo-de-seguranca-em-trem-na-estacao-sao-caetano-nesta-sexta-4>

**Veículo:** Online -> Portal -> Portal G7 ABC

**Seção:** São Caetano