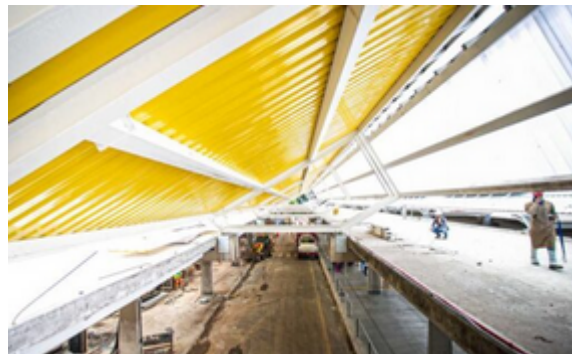


Instalação de nova cobertura no Terminal Nicolau Delic, em São Caetano, entra na reta final

Autor: Redação

Fonte: PMSCS

A nova estrutura agora traz material moderno e até mesmo placa de captação de energia solar.



Crédito: Gabriela Gonçalves

A instalação do novo telhado no Terminal Nicolau Delic, no Centro de São Caetano do Sul, está na fase final, dando sequência às obras de revitalização do local. A troca completa da cobertura era demanda antiga de usuários do terminal e comerciantes, e a nova estrutura agora traz material moderno e até mesmo placa de captação de energia solar.

As intervenções no Terminal Nicolau Delic começaram em fevereiro de 2024, com objetivo de promover melhorias estruturais e de segurança, beneficiando pedestres e motoristas. A antiga cobertura, por exemplo, apresentava focos de mofo e goteiras.

A nova cobertura metálica está sendo instalada acima das lajes de concreto recém-reformadas, eliminando os problemas anteriores, cobrindo os vãos da antiga estrutura e servindo de base para a instalação de painéis de energia solar, que em breve serão integrados à rede elétrica do terminal.

No local onde anteriormente se encontrava a pista de skate – agora realocada para o Parque Linear Kennedy – Rei Pelé – será construído um boulevard. Este espaço contará com uma área verde servindo como compensação ambiental em um novo ambiente de convívio e, assim, transformar a paisagem urbana da região central de São Caetano.

As intervenções também contemplam a Rua Serafim Constantino, que passará por adequações para a ampliação do Terminal 2, promovendo melhor fluidez para os diversos modais de transporte.

Além disso, o terminal receberá melhorias arquitetônicas e de sinalização. Essas alterações visam otimizar o acesso de pedestres e ampliar a acessibilidade para pessoas com deficiência (PCDs) e mobilidade reduzida, tanto dentro do terminal quanto em suas proximidades, especialmente na ligação com a estação da CPTM.

Complementando o projeto, as ruas Manoel Coelho e Samuel Klein, próximas ao terminal, também integram o escopo das obras. Ambas serão contempladas com melhorias no sistema de drenagem, reforçando a infraestrutura local e integrando-se à modernização do Terminal Rodoferroviário Nicolau Delic.

Essas intervenções fazem parte do Prodesa (Programa de Desenvolvimento Ambiental e Saneamento Básico de São Caetano do Sul), que contempla o maior projeto de obras de combate às enchentes da história de São Caetano do Sul, o projeto ReFundação. O programa leva como símbolo o nome do bairro mais afetado pelas fortes chuvas, o Fundação, e reflete o compromisso com a modernização urbana, a sustentabilidade e a acessibilidade, transformando o Terminal 1 em um espaço mais seguro, funcional e integrado ao cenário urbano de São Caetano.



Crédito: Gabriela Gonçalves

<https://abcdoabc.com.br/instalacao-de-nova-cobertura-no-terminal-nicolau-delic-em-sao-caetano-entra-na-reta-final/>

Veículo: Online -> Portal -> Portal ABC do ABC

Seção: São Caetano