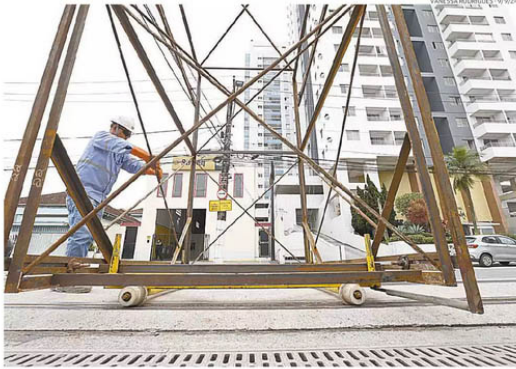


Testes da segunda fase do VLT vão continuar no Centro



Iniciada em julho de 2020, a segunda fase do VLT está passando por testes (foto) desde setembro



Estações de embarque e desembarque já fazem parte da paisagem nos trechos em que foram instaladas

Depois das obras, mais testes do VLT

Drenagem em cruzamento no Centro deve terminar neste mês, a depender do clima. Início da circulação ainda não tem data prevista

GABRIEL FOMM

DA REDAÇÃO

Proseguem até o fim do mês, pelo menos, os trabalhos de drenagem no cruzamento da Avenida Conselheiro Nébias com a Avenida São Francisco, no Centro de Santos, para as obras da segunda fase do Veículo Leve sobre Trilhos (VLT). A Empresa Metropolitana de Transportes Urbanos (EMTU), do Governo Estadual, afirma que o término dos serviços depende das condições climáticas.

Iniciada em julho de 2020, a segunda fase do VLT chegou à reta final, e os testes começaram em setembro. Desde então, vagões fizeram passagens diurnas e noturnas pela região central de Santos. A EMTU não informou para quando está previsto o fim dos experimentos.

Entre segunda e terça-feiras desta semana, a EMTU informou que houve serviços pontuais de pavimentação nas ruas Sete de Setembro e Constituição, na Vila Nova. De terça-feira em diante, a empresa tem feito intervenções na Rua Visconde de Embaré, no Valongo.

A EMTU ressaltou que, nesta reta final, as condições climáticas são determinantes para a execução das atividades, especialmente de pavimentação. Ou seja, a chuva pode atrasar ainda mais a obra.

Ainda conforme a empre-



Em cada ponto, mapas indicam o trajeto da nova linha. Indicam, até, os pontos que haverá, até 2028, na Área Continental de São Vicente

sa, as estações estão em fase final de acabamento. Não foi informada a data prevista para o início da operação comercial da linha, que dependerá da conclusão dos testes e finalização da obra. O prazo anteriormente divulgado para que os trabalhos acabassem era o fim do mês passado.

A empresa reforçou que a tarifa das viagens no segundo trecho do VLT terá o mesmo valor do que já está em operação atualmente. Hoje, custa R\$ 5,15.

SEGUNDA FASE

O trecho completo da segunda etapa terá oito quilômetros, entre a conexão com a Linha 1, no cruzamento da Rua Campos Melo com a Avenida Afonso Pena, no Macuco, até o final do trajeto, no Valongo. O VLT está em fase de testes sem passageiros.

A EMTU diz, quando começaram, que esses experimentos durariam meses, a fim de que o sistema estivesse plenamente adequado à necessidade de transporte seguro.

O segundo trecho do VLT terá 12 pontos de embarque e desembarque, interligando o ramal Barreiros-Porto ao Valongo a partir da Estação Conselheiro Nébias. É estimado que o VLT transporte cerca de 35 mil passageiros por dia.



Veículo: Impresso -> Jornal -> Jornal A Tribuna - Santos/SP

Seção: Cidades **Caderno:** A **Página:** 3