

Obras do complexo voltado à pessoa com deficiência seguem aceleradas em São Caetano



Foto: Letícia Teixeira / PMSCS

As obras do Complexo Municipal de Atenção Integral à Pessoa com Deficiência, no Bairro Santa Maria, seguem em ritmo acelerado e, nos próximos meses, São Caetano terá um dos mais completos equipamentos públicos do Brasil voltados à população PcD, conforme anunciado pela Prefeitura.

Com investimento de R\$ 15 milhões, as intervenções devem ser concluídas em outubro. Do total aplicado na unidade, R\$ 8 milhões são provenientes do governo do Estado, por mediação do deputado estadual Thiago Auricchio.

O Complexo PCD prestará atendimentos referenciais à pessoa com deficiência, do diagnóstico precoce à reabilitação (física, visual, auditiva e intelectual), por meio de uma equipe multidisciplinar que incluirá médicos otorrinolaringologistas, neurologistas, oftalmologistas, fisiatras e ortopedistas, além de profissionais de Enfermagem, Fisioterapia, Odontologia, Fonoaudiologia, Terapia Ocupacional, Psicologia e Nutrição.

Atenderá, também, pessoas com TDAH (Transtorno do Déficit de Atenção com Hiperatividade), transtornos de aprendizagem e alterações do teste do pezinho, entre outros. Dessa forma, o equipamento pioneiro substituirá, ampliará e aprimorará os atendimentos que eram prestados pela Fundação Anne Sullivan.

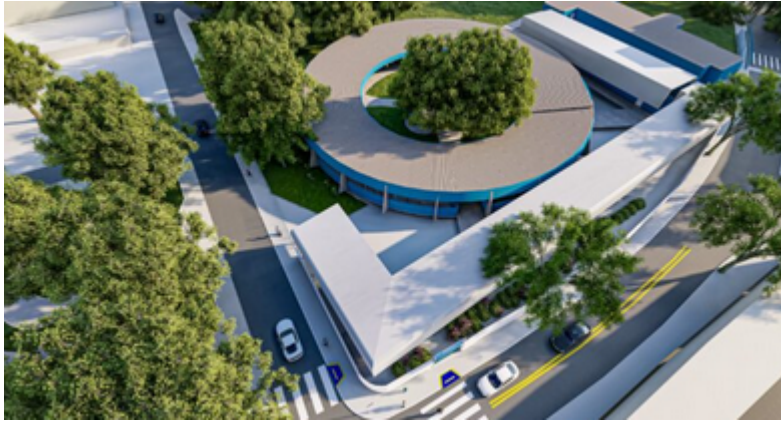


Imagem: Ilustração

“Há 60 anos a Fundação Anne Sullivan teve um papel fundamental no acolhimento à Educação Especial. No entanto, a sociedade avançou, e a educação tornou-se inclusiva. Precisamos enxergar a pessoa com deficiência no contexto social global, oferecendo inclusão, tratamento e reabilitação”, disse o prefeito José Auricchio Júnior.

O Complexo inclui a completa reestruturação do CTNEN (Centro de Triagem Neonatal e Estimulação Neurossensorial Dr. Tatuya Kawakami) e triplicará o número de alunos que eram atendidos nas oficinas funcionais da Fundação Anne Sullivan, englobando também o GAEM (Grupo de Apoio Educacional Multidisciplinar). A capacidade passará a ser de 600 atendimentos por semana, somente nas oficinas.

A estrutura é dividida em três blocos que somam 2.450m². Terá 8 salas de oficina (com uma sala multimídia); 7 salas do GAEM; salas de reuniões, musculação, Enfermagem, Triagem e Coleta, Emergência e de Assistência Social; 2 espaços de Fisioterapia (adulto e pediátrico); 4 salas de Terapia Ocupacional (com sala dedicada a atividades da vida diária); 21 consultórios; quadra e piscina, além de vestiários, banheiros, recepção e áreas administrativas. Tudo com acessibilidade plena.

<https://www.vivaabc.com.br/obras-do-complexo-voltado-a-pessoa-com-deficiencia-seguem-aceleradas-em-sao-caetano/>

Veículo: Online -> Site -> Site Viva ABC

Seção: São Caetano