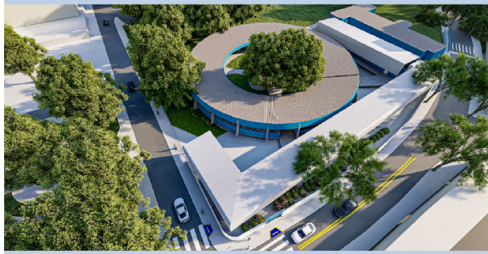


Obras do Complexo de Atenção Integral à Pessoa com Deficiência seguem em ritmo acelerado em São Caetano



Obras do Complexo de Atenção Integral à Pessoa com Deficiência seguem em ritmo acelerado

São Caetano terá nos próximos meses um dos mais modernos e completos equipamentos públicos do Brasil voltados à população PcD. Isso porque as obras do Complexo Municipal de Atenção Inte-

gral à Pessoa com Deficiência, no Bairro Santa Maria, seguem em ritmo acelerado. A previsão é a de que as intervenções sejam concluídas em outubro.

Página 05

O complexo prestará atendimentos referenciados à pessoa com deficiência, do diagnóstico precoce à reabilitação e é uma das principais intervenções do Avanço São Caetano.

Obras do Complexo de Atenção Integral à Pessoa com Deficiência seguem em ritmo acelerado em São Caetano

São Caetano terá nos próximos meses um dos mais modernos e completos equipamentos públicos do Brasil voltados à população PcD. Isso porque as obras do Complexo Municipal de Atenção Integral à Pessoa com Deficiência, no Bairro Santa Maria, seguem em ritmo acelerado. A previsão é a de que as intervenções sejam concluídas em outubro.

O investimento é de R\$ 15 milhões, sendo R\$ 8 milhões provenientes do governo do Estado, graças à mediação do deputado estadual Thiago Auricchio. Essa é uma das principais intervenções do programa Avanço São Caetano, que concentra 97 grandes obras pela cidade.

O Complexo PCDD prestará atendimentos referenciados à pessoa com deficiência, do diagnóstico precoce à reabilitação (física, visual, auditiva e intelectual), por meio de uma equipe multidisciplinar que incluirá médicos otorrinolaringologistas, neurologistas, oftalmologistas, fisiatras e ortopedistas, além de profissionais de Enferma-



ria, Fisioterapia, Odontologia, Fonoaudiologia, Terapia Ocupacional, Psicologia e também Nutrição.

Atenderá, também, pessoas com TDAH - Transtorno do Déficit de Atenção com Hiperatividade, transtornos de aprendizagem e alterações do teste do pezinho, entre outros. Dessa forma, o equipamento pioneiro substituirá, ampliará e aprimorará os atendimentos que eram prestados pela Fundação Anne Sullivan.

"Há 60 anos a Fundação Anne Sullivan teve um papel fundamental no acolhimento

à Educação Especial. No entanto, a sociedade avançou, e a educação tornou-se inclusiva. Precisamos enxergar

a pessoa com deficiência no contexto social global, oferecendo inclusão, tratamento e reabilitação", ressalta o prefeito José Auricchio Júnior.

O Complexo inclui a completa reestruturação do CTNEN - Centro de Triagem Neonatal e Estimulação Neurosensorial Dr. Tatyua Kawakami e triplicará o número de alunos que eram atendidos nas oficinas funcionais da Fundação Anne Sullivan, englobando também o GAEM - Grupo de Apoio Educacional Multidisciplinar. A capacidade passará a ser de 600 atendimentos por sema-

na, somente nas oficinas.

A estrutura, dividida em três blocos que somam 2.450m², é grandiosa. Terá 8 salas de oficina (com uma sala multimídia); 7 salas do GAEM; salas de reuniões, musculação, Enfermagem, Triagem e Coleta, Emergência e de Assistência Social; 2 espaços de Fisioterapia (adulto e pediátrico); 4 salas de Terapia Ocupacional (com sala dedicada a atividades da vida diária); 21 consultórios; quadra e piscina, além de vestiários, banheiros, recepção e áreas administrativas. Tudo com acessibilidade plena.



Veículo: Impresso -> Jornal -> Jornal ABC Repórter - Grande ABC/SP

Seção: Cidades Pagina: Capa + página 05