

Armazém Solidário é inaugurado possibilitando acesso a produtos mais acessíveis

Brasilândia

Armazém Solidário é inaugurado possibilitando acesso a produtos mais acessíveis

Na última quarta-feira (3), o prefeito Ricardo Nunes inaugurou, oficialmente, o Armazém Solidário, localizado na Estrada do Sabão, 806, em Brasilândia. Essa é a quarta unidade desse equipamento, que oferece alimentos e produtos de higiene a preços até 50% mais baixos em comparação ao comércio convencional. Para poder comprar no Armazém Solidário, é necessário morar na capital e ter a inscrição no CadÚnico. Cada pessoa pode realizar uma compra por dia, por número de CPF e o limite mensal das compras é de R\$ 800,00.

Leia mais na página 2



Foto: Divulgação/Secom

Armazém Solidário é inaugurado na Estrada do Sabão, 806 em Brasilândia

Brasilândia

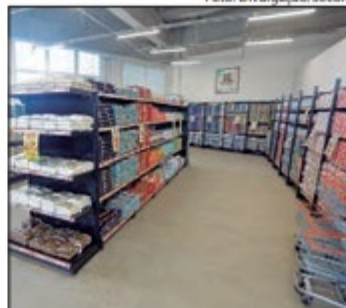
Armazém Solidário é inaugurado possibilitando acesso a produtos mais acessíveis

Entre os itens à venda, estão somente produtos in natura ou minimamente processados, como: proteínas (carne, frango e peixes), frutas e legumes, sucos integrais, pães, grãos e cereais. Não há alimentos ultraprocessados.

A iniciativa é custeada pelo Fundo de Abastecimento Alimentar de São Paulo (FAASP) e gerido pelo Instituto Nacional de Tecnologia, Educação, Cultura e Saúde (INTECS), organização da sociedade civil responsável pela implantação dos Armazéns Solidários. O programa foi criado pela Secretaria Executiva de Segurança Alimentar e

Nutricional e de Abastecimento (SESANA), vinculada à Secretaria Municipal de Direitos Humanos e Cidadania, e teve sua importância e alcance reconhecidos pela Organização das Nações Unidas (ONU).

Foto: Divulgação/Secom



Produtos são vendidos com até 50% de desconto

Veículo: Impresso -> Jornal -> Jornal A Gazeta da Zona Norte - São Paulo/SP

Seção: Capa + Brasilândia **Página:** 2