

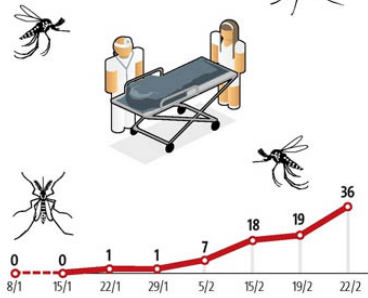
Minas confirma mais 10 mortes

EPIDEMIA DE DENGUE

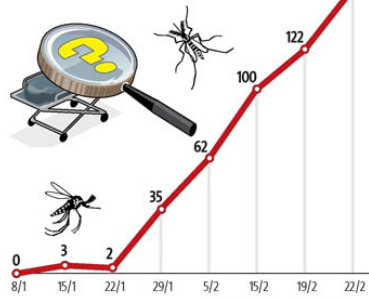
ESCALADA DE ÓBITOS

MORTES POR DENGUE NOTIFICADAS EM MINAS GERAIS

CONFIRMADOS



EM INVESTIGAÇÃO



Fonte: Painel de monitoramento das arboviroses da SESMG

MINAS CONFIRMA MAIS 10 MORTES E INVESTIGA 155

Com 80 cidades em emergência e quase 270 mil casos prováveis da doença, estado começa a distribuir vacinas para crianças de 22 cidades, inclusive BH

CLARA MARIZ

Em 24 horas, Minas Gerais confirmou mais 10 mortes por dengue, elevando o total para 36. Outras 155 estão em investigação, apontam dados da Secretaria de Estado de Saúde (SES-MG). Conforme o painel de monitoramento das arboviroses transmitidas pelo mosquito Aedes aegypti, até ontem eram 268.903 casos prováveis de dengue, dos quais 93.059 confirmados. Oitenta municípios e o próprio estado já decretaram situação de emergência em saúde, entre eles a capital. Ontem, o governo do estado recebeu e começou a distribuir as vacinas contra a dengue destinadas a crianças de 10 e 11 anos de 22 municípios mineiros.

Conforme o painel de monitoramento de arboviroses, das 25 cidades com mais registros de contaminações prováveis, 13 estão na Região Metropolitana de Belo Horizonte, e o restante, no Triângulo Mineiro, Norte, Vale do Rio Doce, Alto Paranaíba, Central, Centro-Oeste e Sul. A capital lidera as estatísticas da doença em Minas. Segundo o último boletim epidemiológico emitido pela Prefeitura de BH, na terça-feira, em 2024 já haviam sido confirmados 4.786 casos, enquanto outros 18.528 ainda estavam pendentes de exames laboratoriais. No entanto, o painel de monitoramento do governo de estado de ontem já confirma 5.961 casos, o que representa um aumento de 24,5% em dois dias.

No total, Belo Horizonte tem 28 mil casos prováveis, de acordo com o balanço da SES. Itabira, na Região Central, vem na sequência, com 9.962 notificações - e a única entre os cinco municípios com mais



A SECRETARIA DE SAÚDE RECEBEU 78.790 DOSES DA DENGUE, ENTREGUES AINDA ONTEM AOS MUNICÍPIOS DAS REGIONAIS DE SAÚDE DE BH E CORONEL FABRICIANO

casos de dengue que não pertence à Grande BH. Contagem (8.702), Ribeirão das Neves (8.309) e Betim (8.250) completam a lista.

DISTRIBUIÇÃO E IMUNIZAÇÃO

Ontem, o estado recebeu e começou a distribuir a vacina contra a dengue aos 22 municípios indicados pelo Ministério da Saúde. A SES recebeu 78.790 doses, que serão destinadas à imunização de crianças de 10 e 11 anos. Os frascos chegaram à Central Estadual da Rede de Frio, em Belo Horizonte, e foram inicialmente para a unidade regional de saúde da capital e de Coronel Fabriciano, no Vale do Rio Doce. Em seguida, serão entregues às secretarias municipais de Saúde.

Conforme já anunciado pelo governo federal, em 2024 a estratégia de imunização contra o vírus da dengue será concentrada em crianças e adolescentes de 10 a 14 anos. A faixa etária foi escolhida por concentrar o maior número de hospitalizações pela doença, depois de idosos - no entanto, para estes últimos, a vacinação não foi liberada pela Anvisa por não apresentar resultados conclusivos. Em entrevista ao Estado de Minas, o subsecretário de Vigilância em Saúde de Minas, Eduardo Prosdócini, afirmou que a primeira remessa vai englobar apenas parte do grupo, mas a previsão é que até o fim do ano toda a faixa etária prioritária tenha recebido as duas doses necessárias para garantir proteção contra a doença.

Veículo: Impresso -> Jornal -> Jornal Estado de Minas - Belo Horizonte/MG

Seção: Gerais Pagina: 36