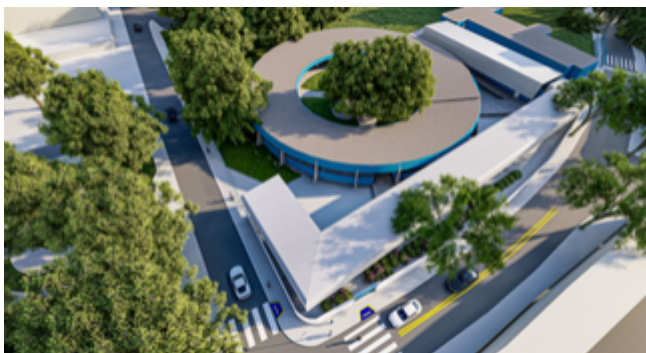


Auricchio autoriza licitação para a construção do Complexo de Atenção à Pessoa com Deficiência em São Caetano



Fotos: Divulgação e Letícia teixeira / PMSCS

O prefeito de São Caetano do Sul, José Auricchio Júnior, autorizou o início da licitação para a construção do Complexo Municipal de Atenção à Pessoa com Deficiência. O equipamento funcionará na Alameda Conde de Porto Alegre, 800, no Bairro Santa Maria. A previsão é a de que as obras sejam iniciadas em setembro e concluídas no segundo semestre de 2024.

O Complexo terá os atendimentos voltados ao tratamento de doenças raras, TDAH (Transtorno do Déficit de Atenção com Hiperatividade), transtornos de aprendizagem e alterações do teste do pezinho, entre outros.

Além disso, vai englobar a completa reestruturação do CTNEN (Centro de Triagem Neonatal e Estimulação Neurossensorial Dr. Tatuya Kawakami) e triplicará o número de alunos atendidos nas oficinas funcionais da Fundação Anne Sullivan (de 200 para 600 por semana).

“Este será um dos mais modernos centros de tratamento, diagnóstico e reabilitação da pessoa com deficiência. Um equipamento público que faz jus à qualidade de vida que esses pacientes merecem. Mais um compromisso nosso pela inclusão integral em São Caetano”, afirmou Auricchio, após assinar a autorização de licitação, na terça-feira (18/7).

O deputado estadual Thiago Auricchio encabeçou articulação junto ao Governo do Estado para destinar R\$ 8 milhões às intervenções.

Este será o primeiro Complexo de Atenção à Pessoa com Deficiência da região, o que reforça o pioneirismo de São Caetano na área. A cidade foi a primeira do ABC a ter uma secretaria específica voltada à pessoa com deficiência, em 2010.

ATENDIMENTOS- O Complexo terá reabilitação em equipe multiprofissional, como Enfermagem, Fisioterapia, Fonoaudiologia, Terapia Ocupacional, Psicologia e Nutricionista, além de Reabilitação Física Adulto; Reabilitação Auditiva; Reabilitação Visual; Reabilitação Intelectual Infância; Reabilitação Intelectual Jovens e Adultos; Reabilitação Precoce; Reabilitação Física Infantil; Reabilitação Física Adulto; Reabilitação Auditiva e Reabilitação Visual.

Os pacientes em reabilitação no local terão equipe médica em Otorrinolaringologia, Neurologia adulto e pediátrica, Oftalmologia, Fisiatria e Ortopedia Infantil.

ESTRUTURA DO COMPLEXO- O Complexo de Atenção à Pessoa com Deficiência terá três blocos. No primeiro (de 1.250 m²), terá 8 salas de oficina (com uma sala multimídia), 7 salas de GAEM (Grupo de Apoio Educacional Multidisciplinar), 1 sala de reuniões, salão de musculação, Fisioterapia, 4 salas de Terapia Ocupacional, sala de Assistência Social, vestiários e banheiros.

O segundo bloco (de 415 m²) terá recepção, sala de Enfermagem, triagem e coleta, 16 consultórios (incluindo um odontológico), sala de Emergência, sanitários acessíveis e copa para funcionários;

No terceiro bloco (de 785 m²) terá recepção, secretaria, coordenação, arquivo, almoxarifado, Departamento Médico Legal, piscina, salão de fisioterapia para adultos, consultório de fonoaudiologia, consultório oftalmológico, dois consultórios médicos; consultório de fisioterapia com Pedia Suit, banheiros e vestiários acessíveis, além de quadra descoberta.

<https://g7abc.com.br/sao-caetano-do-sul/auricchio-autoriza-licitacao-para-a-construcao-do-complexo-de-atencao-a-pessoa-com-deficiencia-em-sao-caetano>

Veículo: Online -> Portal -> Portal G7 ABC

Seção: São Caetano