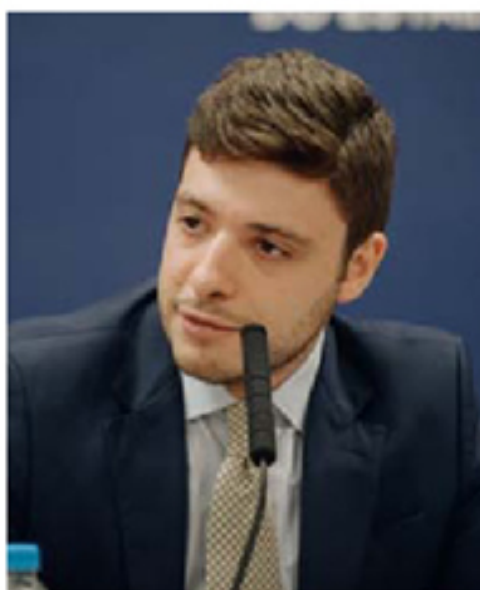


Falhas da Enel: Alesp publica requerimento de criação de CPI proposta por Thiago Auricchio

A Assembleia Legislativa de São Paulo publicou, na edição desta sexta-feira (14), do Diário Oficial, o requerimento de criação da CPI contra a Enel, de autoria do deputado estadual Thiago Auricchio (PL). Agora, o presidente da Casa, André do Prado, solicitará aos líderes de cada partido a indicação dos respectivos membros para nomear e constituir o colegiado.

“É um passo importante que oficializa a criação de uma das CPIs mais importantes da atual legislatura. Infelizmente, a péssima qualidade dos serviços prestados pela ENEL deve ser investigada de forma rigorosa e minuciosa. São 24 cidades que estão sendo prejudicadas quase que diariamente pelo desserviço da concessionária. Não vamos admitir que isso continue ocorrendo”, afirma o parlamentar.

A Enel é a maior distribuidora de energia do País e atende em São Paulo, 24 municípios na região metropolitana, incluindo



a Capital. Apesar disso, há anos a empresa é alvo de constantes reclamações da população e dos gestores públicos.

“Na minha região, o Grande ABC, a Enel lidera a lista de reclamações no PROCON, um exemplo claro de como o serviço tem sido pessimamente prestado. O que nós buscamos nessa CPI é entender, de uma vez por todas, se a empresa reúne as condições necessárias para prestar um serviço tão importante como o fornecimento de energia”, pontua Thiago Auricchio.

Veículo: Impresso -> Jornal -> Jornal ABC Repórter - Grande ABC/SP

Seção: Política **Página:** 2